

Sistema Viário Básico

Ferrovia

Hidrografia

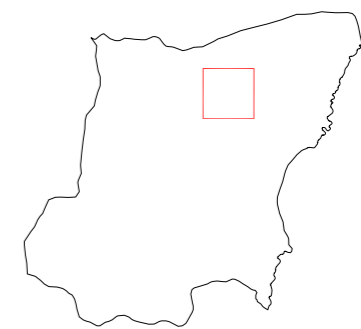
Perímetro Urbano

Praças, Áreas Verdes, Canteiros

Escolas

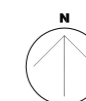
- 01 - E.M. Helena Pupim Albanez
- 02 - E.M.E.I. João & Maria
- 03 - E.M.E.F. Prof. João Leão de Carvalho
- 04 - E.E. Rachid Jabur
- 05 - E.E. Profª. Clotilde de Castro Barreira
- 06 - E.E. Dr. José Augusto Carvalho
- 07 - E.E. José Santos Almeida
- 08 - E.E. do Jardim São Francisco
- 09 - Escola Olga Breve Alves
- 10 - E.T.E. Prof. Luiz Pires Barbosa
- 11 - Creche Irmã Domênica
- 12 - Colégio Santos Anjos (Particular)
- 13 - Colégio Santa Clara (Particular)
- 14 - Escola Primeiros Passos (Particular)
- 15 - Casa da Criança - Nª. Srª. das Dores
- 16 - Creche Menino Jesus
- 17 - A.P.A.E.
- 18 - Centro Vocacional da Criança e do Adolescente

Localização da área urbana no Município



## Educação

# 13



0 200 400 800  
metros

Cândido Mota - Julho/2006

Fontes:  
- Prefeitura Municipal de Cândido Mota -  
Secretaria de Agricultura e Obras  
- Macroplanejamento



Prefeitura  
Municipal de  
Cândido Mota



Fundação Paulista de  
Tecnologia e Educação