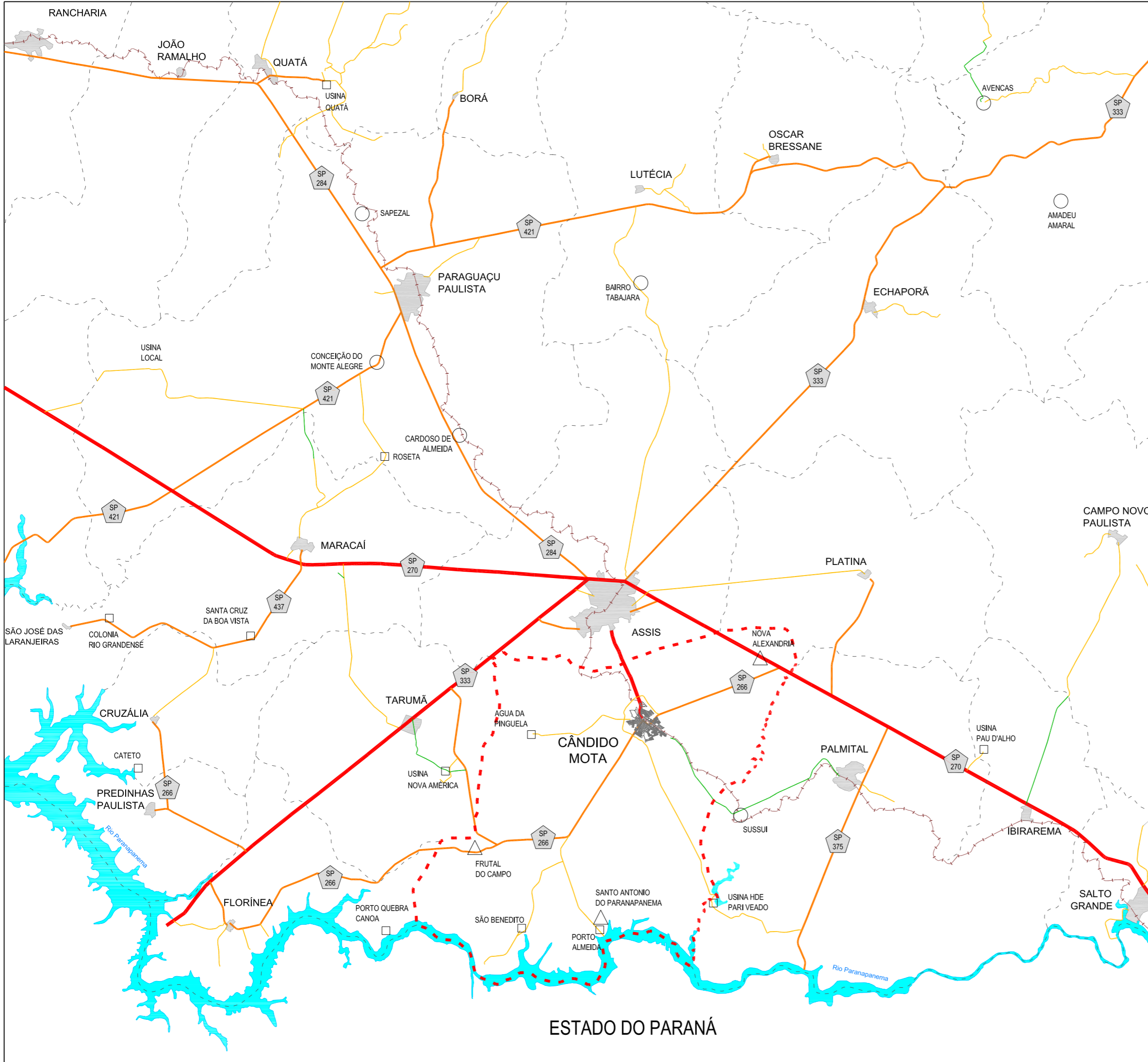
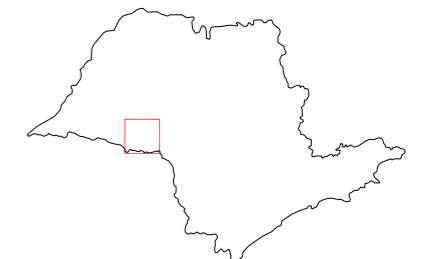


# Plano Diretor de Cândido Mota



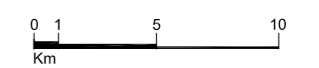
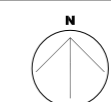
- Sistema Viário Básico de Cândido Mota**
- Áreas Urbanas
  - Limite do Município de Cândido Mota
  - Divisas de Municípios
  - Bairros
  - Localidades
  - Distritos com Áreas Urbanizadas
  - Rio Paranapanema
  - Ferrovia
  - Rodovia Pista Dupla
  - Rodovia Pista Simples
  - Rodovia Municipal Pavimentada
  - Rodovia Municipal não Pavimentada
  - Rodovia Estadual
    - SP 266 Rodovia Fortunato Petrini
    - SP 270 Rodovia Raposo Tavares
    - SP 284 Rodovia Prefeito José Gagliardi
    - SP 333 Rodovia Miguel Jubran
    - SP 375 Rodovia Nelson Leopoldino
    - SP 421 Rodovia Prefeito Jorge Bassil Dower
    - SP 437 Rodovia Miguel Lamb

Localização no Estado



## Sistema Viário Regional

# 03



Cândido Mota - Junho/2006

Fontes: - Prefeitura Municipal de Cândido Mota -  
 - Secretaria de Agricultura e Obras  
 - DER - Departamento de Estradas de Rodagem  
 - Macroplanejamento

ESTADO DO PARANÁ



Prefeitura  
Municipal de  
Cândido Mota



Fundação Paulista de  
Tecnologia e Educação