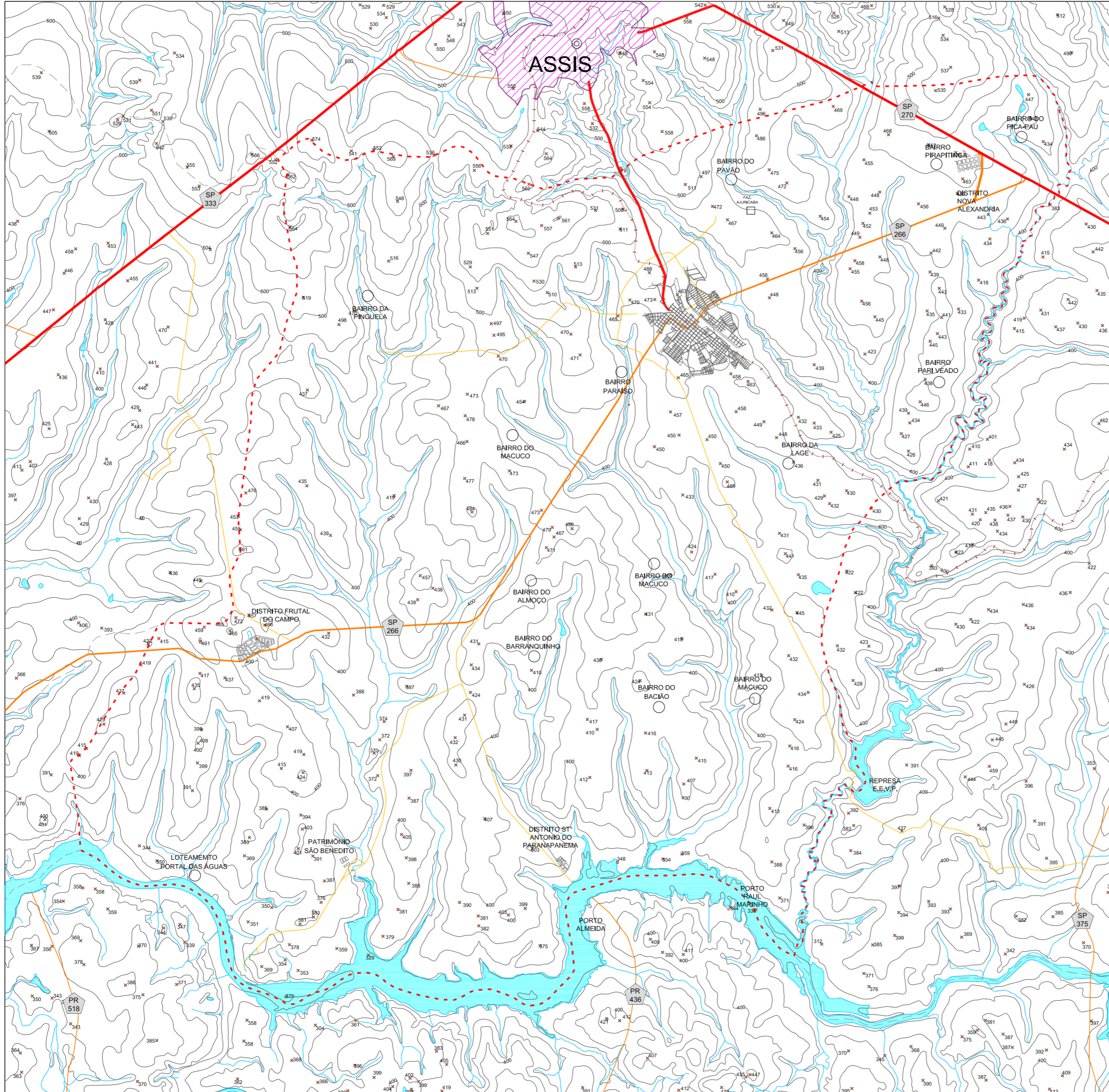
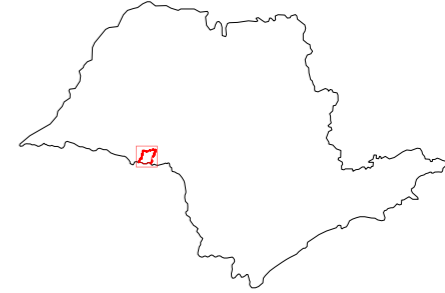


Plano Diretor de Cândido Mota



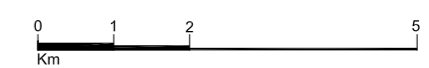
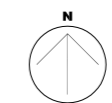
- Malha Viária Urbana de Cândido Mota
- Áreas Urbanizadas
- Hidrografia
- Limite de Município de Cândido Mota
- Divisas de Município
- Ferrovia
- Bairros Rurais
- Localidades Rurais
- Curvas de Nível - h= 25 metros
- Pontos de Cota
- Rodovia Pista Dupla
- Rodovia Pista Simples
- Rodovia Municipal Pavimentada
- Rodovia Estadual

Localização no Estado



Planialtimetria Municipal

07

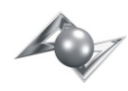


Cândido Mota - Julho/2006

Fontes: - Prefeitura Municipal de Cândido Mota -
Secretaria de Agricultura e Obras
- DER - Departamento de Estradas e Rodagens
- Macroplanejamento



Prefeitura Municipal de Cândido Mota



Fundação Paulista de Tecnologia e Educação