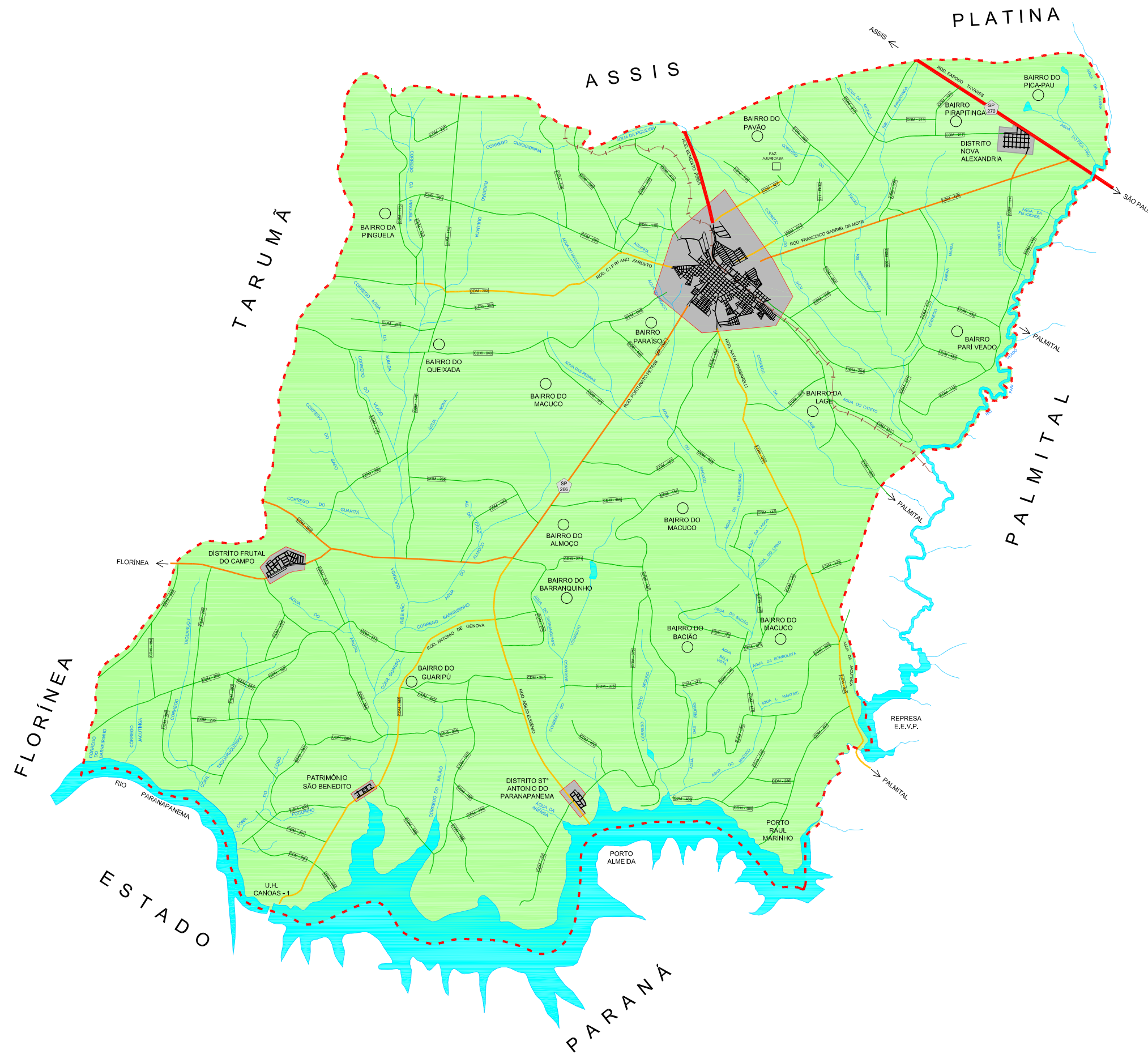


Plano Diretor de Cândido Mota



Malha Viária Urbana

Hidrografia

Limite de Município

Bairros Rurais

Localidades Rurais

Ferrovia

Rodovia Pista Dupla

Rodovia Pista Simples

Rodovia Municipal Pavimentada

Rodovia Municipal não Pavimentada

Rodovia Municipal

Rodovia Estadual

SP 266 Rodovia Fortunato Petríni
SP 270 Rodovia Raposo Tavares

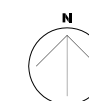
Macrozonas

Macrozona de Qualificação Urbana

Macrozona de Uso Multifuncional Rural

Macrozoneamento

M1



0 1 2 5
Km

Cândido Mota - Julho/2006

Fontes: - Prefeitura Municipal de Cândido Mota -
Secretaria de Agricultura e Obras
- DER - Departamento de Estradas e Rodagens
- Macroplanejamento

Prefeitura
Municipal de
Cândido Mota

Fundação Paulista de
Tecnologia e Educação